

# 正版软件管理与服务平台客户端服务指南

## 一、安装“正版软件管理与服务平台客户端”

### 1. 下载“正版软件管理与服务平台客户端”

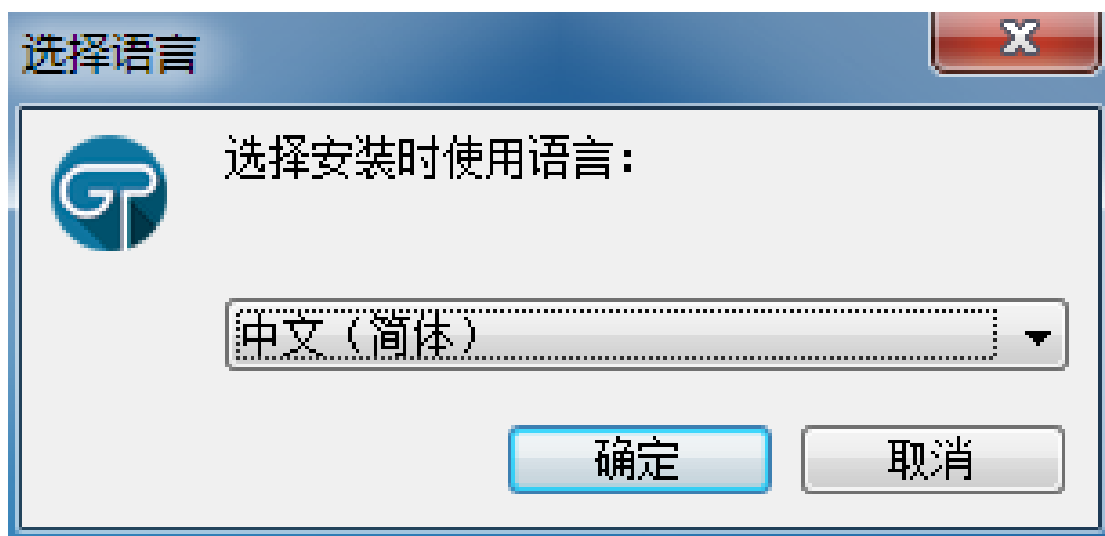
访问正版软件管理与服务平台

(<http://zbrj.hrbeu.edu.cn/6965/list.htm>), 下载正版软件管理与服务平台客户端。

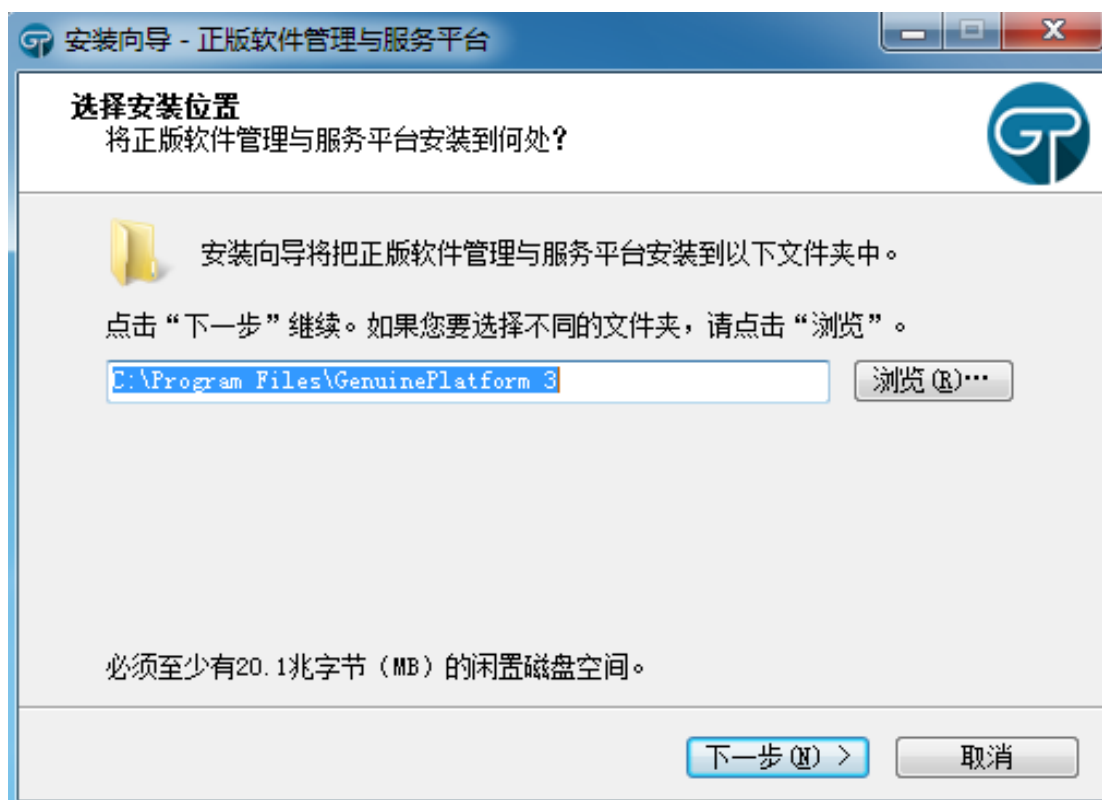
### 2. 下载完成后, 运行安装程序, 点击“是”允许安装。



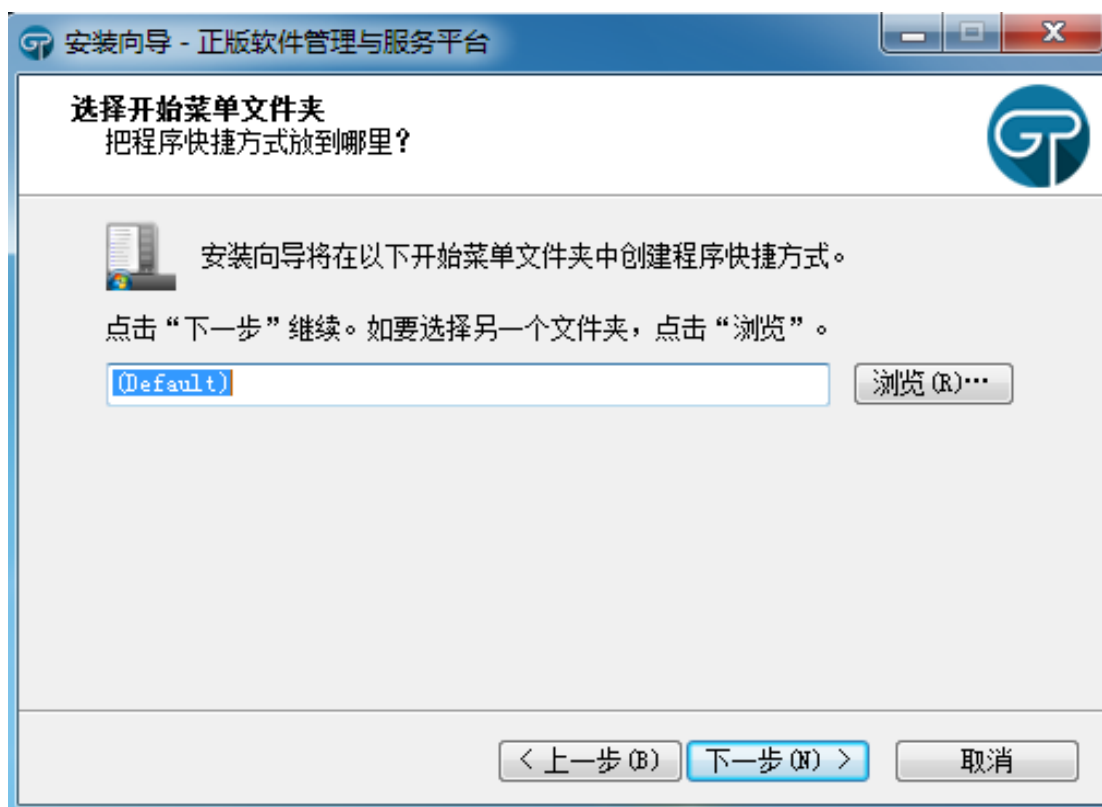
### 3. 选择安装语言。



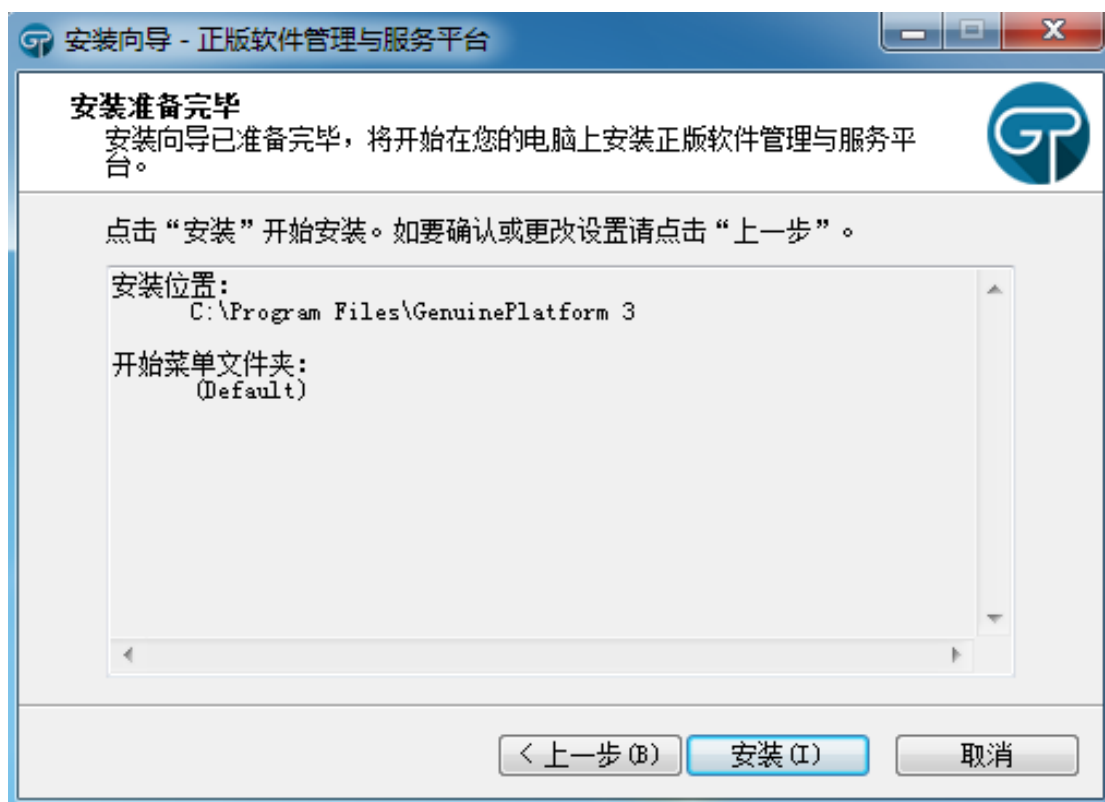
#### 4. 选择安装位置。



#### 5. 保持“默认”，点击“下一步”。



6. 点击“安装”，开始安装“正版软件管理与服务平台客户端”。



7. 安装成功，点击“完成”退出安装程序。

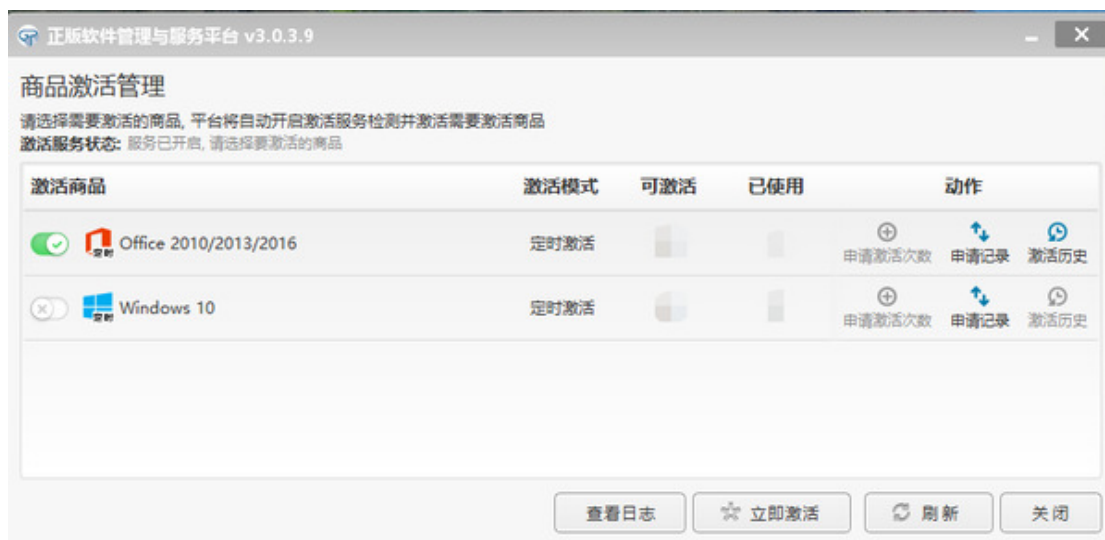


## 二、激活 Windows 和 Office 产品

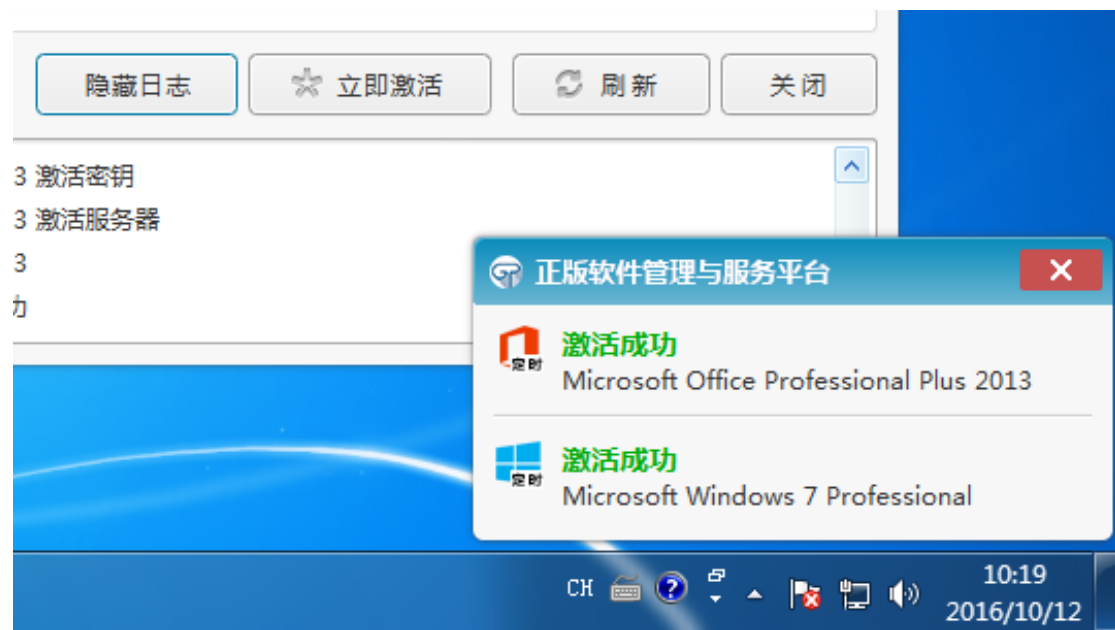
1. 安装完成后会自动弹出客户端登录界面，输入统一身份认证的账号和密码进行登录。



2. 登录成功后，软件自动弹出商品激活管理窗口。点击左边的选项按钮，勾选需要激活的产品，然后点击“立即激活”。



3. 激活完成后右下角会弹出激活成功提示。



至此，Windows 和 Office 的激活已完成。